

# ひらがな れんしゅう

Lv. 7

よく つかわれる ひらがな

月

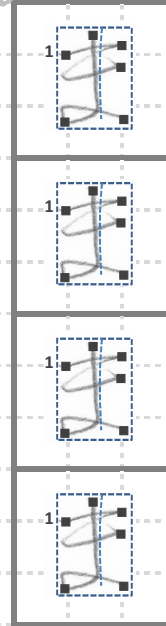
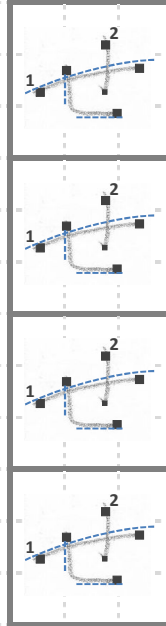
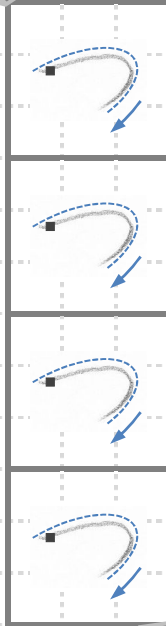
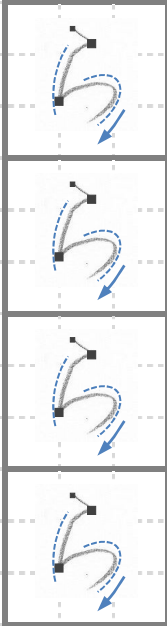
日

↓スタート!

↓スタート!

↓スタート!

↓スタート!



ちゅうい

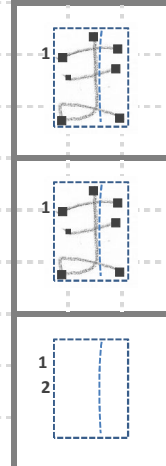
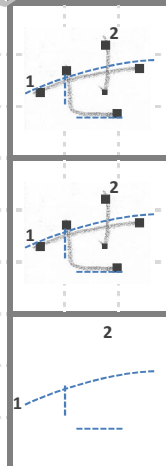
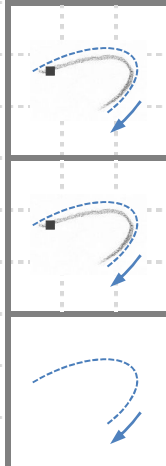
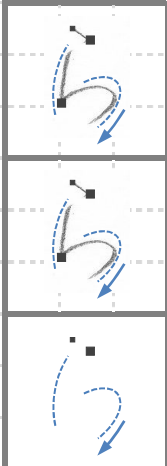
■ のところは  
ひとやすみ!

↓がんばれ!

↓がんばれ!

↓がんばれ!

↓がんばれ!



なまえ

いほぞ!

やった!

えらい!

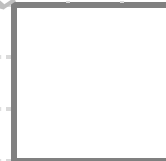
すごい!

↓てねいに

↓てねいに

↓てねいに

↓てねいに



よくがんばりました! すばらしい!

えんぴつのむき あっているかな?